

DIGITAL  **PROJECTION**

E-VISION系列激光工程投影机

E-Vision Laser 4K



技术规格

显示技术	单片DLP, 1 x 0.66" WQXGA+ TRP UHD DMD™		
色彩系统	激光荧光轮技术		
分辨率	4K-UHD (3840x2160)		
亮度 *	8000 (中心) 流明 / 7500 (ISO) 流明		
亮度均匀度	>90%		
对比度	动态对比度 10000:1		
光源寿命	40,000小时/20,000小时 (节能模式/标准模式)		
几何校正	水平/垂直梯形校正, 四角校正, 旋转, 枕形&桶形校正和Arc功能;		
边缘融合	支持		
色彩处理	强大的7点色彩校正技术, 色彩Lifts And Gains, 色温3200K-9300K可调		
软件工具	Projector Controller		
镜头	电动移动, 变焦和聚焦 智能镜头记忆 (10组用户自定义预设位置)		
	部件号	投射比	聚焦范围
	117-341	0.38:1定焦	0.68m - 2.44m
	115-339	0.74-0.93:1	1.02m - 12.7m
	112-499	0.76:1定焦	0.81m - 5.08m
	112-500	1.24 - 1.78:1	1.33m - 11.73m
	112-501	1.71 - 2.25:1	1.83m - 14.9m
	112-502	2.22 - 3.67:1	2.36m - 24.2m
112-503	3.54 - 5.36:1	3.8m - 35.35m	
112-504	5.24 - 8.27:1	5.59m - 54.8m	
			镜头位移 与画面尺寸相关, 详见安装手册 垂直: 0.5 (U) 0.3 (D), 水平: 0.1 (L) 0.2 (R) 无 垂直: 0.5 (U) 0.3 (D), 水平: 0.1 (L) 0.2 (R) 垂直: 0.5 (U) 0.3 (D), 水平: 0.1 (L) 0.2 (R) 垂直: 0.5 (U) 0.3 (D), 水平: 0.1 (L) 0.2 (R) 垂直: 0.5 (U) 0.3 (D), 水平: 0.1 (L) 0.2 (R) 垂直: 0.5 (U) 0.3 (D), 水平: 0.1 (L) 0.2 (R)
通讯/控制	类型	连接器	数量
	3D Sync IN	BNC	1
	3D Sync OUT	BNC	1
	3D Sync IR	BNC	1
	LAN	RJ45	2
	RS-232	9-pin D Sub	1
	Wired Remote	3.5mm Stereo Jack	1
12V Trigger	3.5mm Stereo Jack	2	
	支持LAN (TCP/UDP)、RS232、Crestron Connected、AMX ((Device Discovery))、DMX Art-Net、Served web pages等, 支持红外遥控、线控及机身控制面板控制		
输入/输出	类型	连接器	数量
	HDMI (3D)	HDMI 1.4b	2
	HDMI	HDMI 2.0	2
	DisplayPort	DisplayPort 1.2	1
	3G-SDI IN	BNC	1
	3G-SDI OUT	BNC	1
HDBaseT (与1个网口共用)	RJ45	1	
3D显示	主动式、被动式 支持格式: 双通道、序列帧		
画中画	支持, PIP或side by side形式		
信号源兼容	2D: 3840x2160 @60Hz; 3D: WQXGA+(2712x1528) @120Hz 带宽: 498Mp/s via DisplayPort and HDMI2.0		
运行/存储环境	运行温度: 5-40 °C (41-104 °F) 运行湿度: 10-85% (无凝露); 存储温度: -10-60 °C (14-140 °F)		
电源	200 - 240V~, 50/60Hz, 单相, 功率: 950W		
其他	尺寸: W500mm x L598.3mm x H218.5mm 重量: 28.15Kg 噪声: 40 dBA 散热: 3002 BTU/小时 认证: CCC、CE、CB等 支持360°+360°安装, 支持7x24小时运行		



▲医疗



▲工业设计



▲大型剧场



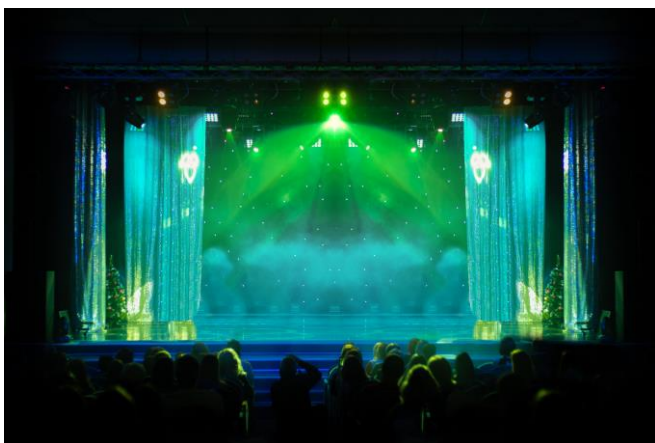
▲多功能影厅



▲大型会议



▲博物馆



▲舞美演艺



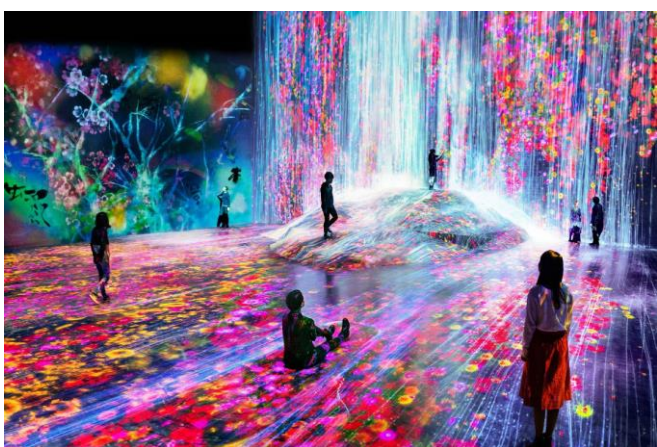
▲大型活动



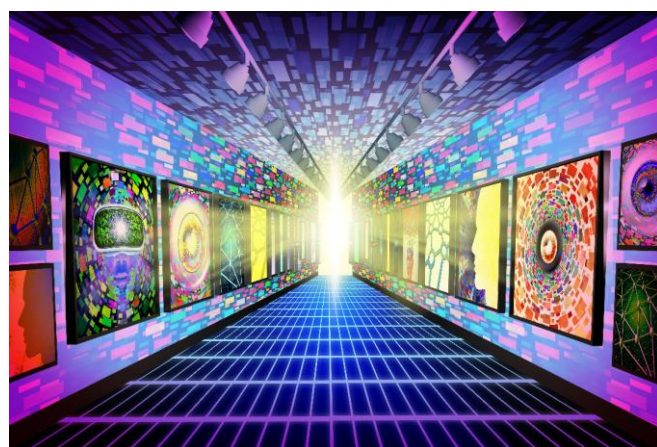
▲商业文旅



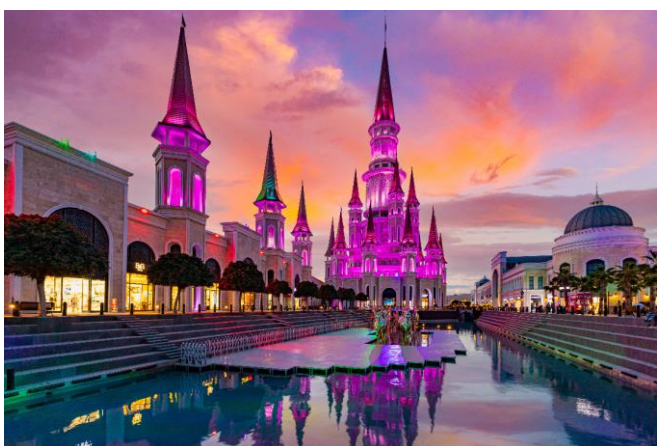
▲电竞赛场



▲沉浸式体验



▲展览展示



▲主题公园



▲天文馆



地址：上海市浦东新区民夏路238号
邮编：201209
客服热线：400-820-9595
网址：www.digitalprojection.com
www.delta-china.com.cn



扫一扫，关注官方微信



▲模拟仿真